



## una foto al giorno

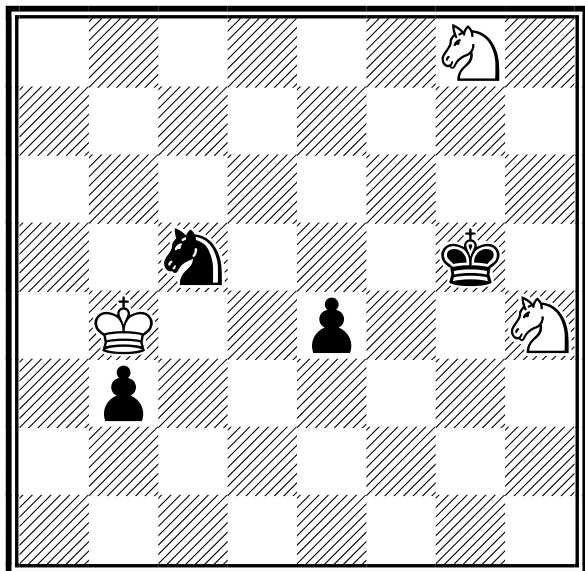


Rubinstein, Landau, Colle e Tartakover (Rotterdam 1931)



## il quiz del giorno

B.G. Olympiev (1978)



**Il Bianco muove e patta**

[Soluzione sul prossimo numero]



## la domanda del giorno

[Argomento]

Affiliazione e Tesseramento

[Domanda n. 50]

**Cosa vuol dire “Consigliere con tessera”?**

[Risposta]

Il consiglio direttivo di una società è normalmente composto dal Presidente e da un certo numero di Consiglieri (dipende dallo Statuto della società).

La FSI emette automaticamente e gratuitamente una tessera di dirigente per il presidente.

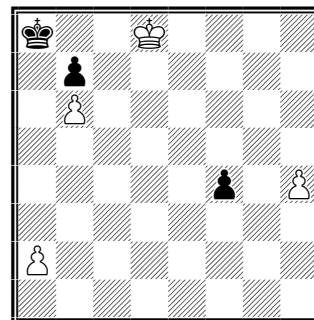
TEMA, nella fase di immissione dei consiglieri, vi da la possibilità di scegliere la tipologia Consigliere con tessera ; in tal caso verrà emessa una tessera di dirigente anche per il consigliere (normalmente non viene emessa), che però ha un costo deciso ogni anno dal Consiglio Federale (consultare il tariffario per conoscerne l'entità).

[\[tutte le FAQ della FSI\]](#)



## quiz numero precedente

A. Davranyan (1999)



**Il Bianco muove e vince**

1.h5 f3 2.h6 f2 3.h7 f1=D 4.h8=D Df7! (4...Df4 5.Rd7+ Db8 6.Dc3 vince subito) 5.a3!! (è indispensabile lasciare libera la casa a4, come sarà chiaro in seguito) 5...Df4 6.Rd7+ Db8 7.Dc3! (7.Dd4 è una perdita di tempo) 7...De5! (avviando una manovra difensiva basata sullo stallo) 8.Dc8+ Db8 9.Dc5! De5 10.Df8+ Db8 11.Db4! Dc8+ 12.Re7 Rb8 13.Df4+! (non 13.Da5? Dd7+ 14.Rxd7 stallo) 13...Ra8 14.Da4+ (ora è chiaro perché 5.a3!! è l'unica mossa che vince) 14...Rb8 15.Da7#



## un pensiero al giorno

Il calcio è come gli scacchi, ma senza i dadi.

Lukas Podolsky



## tornei validi per categorie, Elo Italia e FIDE

	Data Inizio/Fine	Denominazione	Pr. Reg.
	26-07-2024 28-07-2024	<b>4° Festival Internazionale "La Regina degli Scacchi a Roma"</b> <i>Luogo:</i> Roma <i>Note:</i> Open A 1900+, B 1700-2000, C 1500-1800, D1500- Sede di gioco NH ROMA VILLA CARPEGNA - Via Pio IV, 6 - 00165 Roma, tempo di attesa 60', BYE1/2 no Bando approvato il 7.2.2024 <i>Email:</i> <a href="http://www.accademiascacchiroma.it">www.accademiascacchiroma.it</a> <i>Sito:</i> <a href="http://info@accademiascacchiroma.it">http://info@accademiascacchiroma.it</a> <i>Arbitri:</i> Al Ilaria Olivo, ACN Andrea Aceto, ACN Giorgio Proietti	RM LAZ
	27-07-2024 28-07-2024	<b>4° OPEN ESTATE - Standard FIDE &lt; 1800</b> <i>Luogo:</i> ROBECCETTO CON INDUNO <i>Note:</i> Sede: Albergo Ristorante DA MARIUCCIA, via don Pozzi 43, Malvaglio - Riservato a Elo < 1800 - Tel 3465755408 - Org: CS CavallieSegugi - Montepremi: in natura, Iscrizione: 25 eur (scontistica varia) <i>Email:</i> <a href="mailto:INFO@CAVALLIESEGUGI.COM">INFO@CAVALLIESEGUGI.COM</a> <i>Sito:</i> <a href="http://www.cavalliesegugi.com">http://www.cavalliesegugi.com</a> <i>Arbitri:</i> Aquari (princ), Palumbo	MI LOM
	29-07-2024 04-08-2024	<b>2° Festival Scacchistico Internazionale del Barocco</b> <i>Luogo:</i> Lecce <i>Note:</i> Sede di gioco Convitto Palmieri Open A 1800+, B 1800- Iscrizioni euro 60,00 montepremi euro 2.800,00 3 wild cards, tolleranza 60', bye1/2 ammessi Bando approvato in data 20.4.2024 <i>Email:</i> <a href="mailto:cslupiae@libero.it">cslupiae@libero.it</a> <i>Sito:</i> <a href="https://www.scacchilupiae.altervista.org/oldtorn/bFestivalBarocco24.htm">https://www.scacchilupiae.altervista.org/oldtorn/bFestivalBarocco24.htm</a> <i>Arbitri:</i> AF Massimo Di Giulio	LE PUG
	30-07-2024 06-08-2024	<b>1° FESTIVAL TRINAKRIA</b> <i>Luogo:</i> Marinella di Selinunte <i>Note:</i> Open A 1900+ 9T, Open B 1600-1900 e C 1700- 8T Sede di gioco Zeta CLub Selinunte tempo di attesa 30' BYE1/2 consentiti no wild cards iscrizioni euro 80,00 montepremi euro 10.000,00 Bando approvato in data 28.2.2024 <i>Email:</i> <a href="mailto:info@trinakriascacchi.it">info@trinakriascacchi.it</a> <i>Sito:</i> <a href="http://www.trinakriascacchi.it">http://www.trinakriascacchi.it</a> <i>Arbitri:</i> Al Francesco de Sio, AN Domenico Buffa	TP SIC
	02-08-2024 04-08-2024	<b>OPEN AGOSTO 2024</b> <i>Luogo:</i> Milano <i>Note:</i> Sede: Via San Faustino 5 - Torneo A: Elo => 1700, B: Elo <i>Email:</i> <a href="mailto:ssm@scacchisticamilanese.it">ssm@scacchisticamilanese.it</a> <i>Sito:</i> <a href="http://www.scacchisticamilanese.it">http://www.scacchisticamilanese.it</a> <i>Arbitri:</i> Pelizzola (princ), Veronelli	MI LOM
	07-08-2024 31-08-2024	<b>52° TORNEO "SCACCO MATTO"</b> <i>Luogo:</i> Marsala <i>Note:</i> Sede di gioco: FIUMARA DEL SOSSIO - C/da Ponte Fiumarella n.13 - 91025 Marsala (TP) Edizione estate 2024 -Valido per il titolo di Campione Lilybetano <i>Email:</i> <a href="mailto:postmaster@asdilybetanascacchi.com">postmaster@asdilybetanascacchi.com</a> <i>Sito:</i> <a href="http://www.adscacchililybetana.com">http://www.adscacchililybetana.com</a> <i>Arbitri:</i> Da designare	TP SIC



## tornei validi per l'Elo Rapid FIDE

Data Inizio/Fine	Denominazione	Pr. Reg.
 26-07-2024 26-07-2024	<b>CHESS Rapid al Castello</b> <i>Luogo:</i> Castello di Cellamare <i>Note:</i> Quote d'iscrizione: Open A 20€, Promo 10€. Montepremi 500 euro. Valido GPSP. <i>Email:</i> <a href="mailto:granprixunderground@labscacchibari.com">granprixunderground@labscacchibari.com</a> <i>Sito:</i> <a href="http://www.federscacchipuglia.it">http://www.federscacchipuglia.it</a>	BA PUG
 27-07-2024 27-07-2024	<b>20° Grand Prix "Scacchi al Sole" - Terza tappa</b> <i>Luogo:</i> Varese <i>Note:</i> Sede: Galleria Manzoni c/o Bar "Caffè and More" - Open Integrale - Tel 347 7163980, 333 5915766 - Org: SS Città di Varese - Montepremi: 65 eur, Iscrizione: 10 eur (5 x soci e U16) - Preiscrizioni su vesus.org <i>Email:</i> <a href="mailto:mariarosacentofante@gmail.com">mariarosacentofante@gmail.com</a> <i>Sito:</i> <a href="http://www.varesescacchi.it">http://www.varesescacchi.it</a> <i>Arbitri:</i> Gisolini	VA LOM
 27-07-2024 28-07-2024	<b>4° OPEN ESTATE - Rapid FIDE</b> <i>Luogo:</i> ROBECCETTO CON INDUNO <i>Note:</i> Sede: Albergo Ristorante DA MARIUCCIA, via don Pozzi 43, Malvaglio - Open Integrale - Tel 3465755408 - Org: CS CavallieSegugi - Montepremi: 200 eur + premi in natura, Iscrizione: 25 eur (scontistica varia) <i>Email:</i> <a href="mailto:INFO@CAVALLIESEGUGI.COM">INFO@CAVALLIESEGUGI.COM</a> <i>Sito:</i> <a href="http://www.cavalliesegugi.com">http://www.cavalliesegugi.com</a> <i>Arbitri:</i> Aquari	MI LOM
 28-07-2024 28-07-2024	<b>25° Semilampo Gallipoli in Scacco</b> <i>Luogo:</i> Gallipoli <i>Email:</i> <a href="mailto:aslgallipoli.soc@federscacchipuglia.it">aslgallipoli.soc@federscacchipuglia.it</a> <i>Sito:</i> <a href="http://www.federscacchipuglia.it">http://www.federscacchipuglia.it</a>	LE PUG
 28-07-2024 28-07-2024	<b>Rapid Fide Trofeo dello Jato **ANNULLATO**</b> <i>Luogo:</i> San Cipirello <i>Note:</i> Sede di gioco: Centro Polifunzionale - Via Roma - San Cipirello (PA) ASD MAttI per gli scacchi <i>Email:</i> <a href="mailto:segreteria@mattipergliscacchi.it">segreteria@mattipergliscacchi.it</a> <i>Sito:</i> <a href="http://www.mattipergliscacchi.it">http://www.mattipergliscacchi.it</a> <i>Arbitri:</i> Da designare	PA SIC
 28-07-2024 28-07-2024	<b>**ANNULLATO** 3° COPPA CALABRIA SCACCHI **ANNULLATO**</b> <i>Luogo:</i> VILLA COMUNALE "CARLO RUGGIERO" CITTANOVA (RC) <i>Note:</i> Quota di partecipazione 15 euro <i>Email:</i> <a href="mailto:spingilegno@libero.it">spingilegno@libero.it</a>	CZ CAL
 03-08-2024 03-08-2024	<b>13° Torneo di Scacchi - CITTÀ di MONTELLA</b> <i>Luogo:</i> Montella <i>Note:</i> Sede di Gioco: Chiesa di S. Michele Arcangelo Parcheggio: SP 574 - trav. Via S. Michele- Montella N40°50'43.8" – E15°0'42.2" Termine iscrizioni: ore 17:45 <i>Email:</i> <a href="mailto:CircoloScacchistico@gmail.com">CircoloScacchistico@gmail.com</a> <i>Sito:</i> <a href="http://www.lrpiniascacchi.it">http://www.lrpiniascacchi.it</a>	AV CAM
 03-08-2024 03-08-2024	<b>6° torneo rapid FIDE ASR</b> <i>Luogo:</i> Roma <i>Note:</i> Sede di gioco: via Luigi Pulci, 14. Inizio torneo: ore 15.30. Iscrizione entro le 12.00 del 2/8. Parcheggio convenzionato. <i>Email:</i> <a href="mailto:info@accademiascacchiroma.it">info@accademiascacchiroma.it</a> <i>Sito:</i> <a href="http://www.accademiascacchiroma.it">http://www.accademiascacchiroma.it</a> <i>Arbitri:</i> Da designare	RM LAZ
 04-08-2024 04-08-2024	<b>RAPID CHESS FIDE San Panfilo d'Ocre</b> <i>Luogo:</i> S. Panfilo d'Ocre <i>Note:</i> Sede di gioco: Via Edmondo de Amicis-accreditamento alle 14,45. Inizio torneo ore 15. Iscrizione € 15.00 - Under 16 € 10.00 <i>Email:</i> <a href="mailto:scacchilaquila@gmail.com">scacchilaquila@gmail.com</a> <i>Sito:</i> <a href="http://vesus.org/tournament/z_MsSRRr">http://vesus.org/tournament/z_MsSRRr</a> <i>Arbitri:</i> da designare	AQ ABR



04-08-2024 04-08-2024 **4° Torneo Rapid Fide Arrocco Chess Club 2024**

RM LAZ

*Luogo:* Roma  
*Note:* Sede di gioco: Via Luigi Pulci 14. Termine d'iscrizione ore 15:00 – 1° Turno 15:30.  
*Email:* [arroccocchessclub.net@tiscali.it](mailto:arroccocchessclub.net@tiscali.it)  
*Sito:* <http://www.arroccoChessclub.com>  
*Arbitri:* Da designare



04-08-2024 04-08-2024 **3° Torneo di scacchi Piazza Malta**

RG SIC

*Luogo:* Marina di Ragusa  
*Note:* Sede di gioco "Campo coperto centro sportivo dei gesuiti, via cattolica - Marina di Ragusa  
*Email:* [info@accademiascacchiragusa.it](mailto:info@accademiascacchiragusa.it)  
*Sito:* <http://www.siciliascacchi.it>  
*Arbitri:* Da designare



## tornei validi per l'Elo Blitz FIDE

Data Inizio/Fine	Denominazione	Pr. Reg.
25-07-2024 25-07-2024	<b>32° CIRCUITO ELO BLITZ</b> <i>Luogo:</i> Robecchetto con Induno <i>Note:</i> Sede: Albergo Ristorante DA MARIUCCIA, via don Pozzi 43, Malvaglio - Open Integrale - Tel 335 6573659 - Org: CS CavallieSegugi - Montepremi: in natura, iscrizioni: 7 eur (3,5 donne e U16) - Preiscr. telefonica o su vesus.org <i>Email:</i> <a href="mailto:info@cavalliesegugi.com">info@cavalliesegugi.com</a> <i>Sito:</i> <a href="http://www.cavalliesegugi.com">http://www.cavalliesegugi.com</a> <i>Arbitri:</i> Ottolini	MI LOM
27-07-2024 27-07-2024	<b>La Regina degli Scacchi Blitz</b> <i>Luogo:</i> Roma <i>Note:</i> Nell'ambito del Festival; inizio ore 21.00. <i>Email:</i> <a href="mailto:info@accademiascacchiroma.it">info@accademiascacchiroma.it</a> <i>Sito:</i> <a href="http://www.accademiascacchiroma.it">http://www.accademiascacchiroma.it</a> <i>Arbitri:</i> Da designare	RM LAZ
27-07-2024 27-07-2024	<b>Baden Powell Blitz</b> <i>Luogo:</i> Molfetta c/o Baden Powell Park <i>Email:</i> <a href="mailto:scacchiamo.asd@gmail.com">scacchiamo.asd@gmail.com</a> <i>Sito:</i> <a href="http://www.federscacchipuglia.it">http://www.federscacchipuglia.it</a>	BA PUG
03-08-2024 03-08-2024	<b>Torneo Blitz (quinta tappa)</b> <i>Luogo:</i> Barletta <i>Note:</i> Iscrizioni 6 euro, 5 euro per U18 e donne. Coppe e medaglie. <i>Email:</i> <a href="mailto:club@barlettascacchi.it">club@barlettascacchi.it</a> <i>Sito:</i> <a href="http://www.federscacchipuglia.it">http://www.federscacchipuglia.it</a>	BT PUG
03-08-2024 03-08-2024	<b>Gran Prix Sardegna 2024 - quinta tappa</b> <i>Luogo:</i> Sardara <i>Note:</i> c/o Centro d'aggregazione sociale, Via Oristano 59 - Open integrale - Info e iscrizioni: VeSuS.org, tel. +39.351.5333284 Luca Spano, sardarascacchi@gmail.com - Iscrizione: € 10,00 <i>Email:</i> <a href="mailto:sardarascacchi@gmail.com">sardarascacchi@gmail.com</a>	SU SAR

[Scarica tutte le 214291 partite presenti in 4750 file]

[Contatta il responsabile: [partite@federscacchi.it](mailto:partite@federscacchi.it)]



Società		ITA	ABR	ALT	BAS	CAL	CAM	EMI	FVG	LAZ	LIG	LOM	MAR	MOL	PIE	PUG	SAR	SIC	TOS	TRE	UMB	VAL	VEN	EST	
Totali	Oggi	<b>367</b>	11	2	4	<b>10</b>	<b>20</b>	20	<b>16</b>	39	<b>12</b>	<b>54</b>	14	<b>4</b>	26	24	<b>15</b>	<b>30</b>	<b>22</b>	5	<b>8</b>	1	<b>30</b>	0	
	Ieri	367	11	2	4	10	20	20	16	39	12	54	14	4	26	24	15	30	22	5	8	1	30	0	
	2023	353	11	2	4	9	19	20	15	41	11	51	14	3	27	24	14	29	20	5	4	1	29	0	
Tesserati	Oggi	<b>22049</b>	682	<b>161</b>	161	<b>486</b>	<b>1223</b>	<b>1965</b>	750	<b>2098</b>	<b>560</b>	<b>3440</b>	<b>749</b>	<b>93</b>	<b>1386</b>	<b>1359</b>	879	2093	1401	<b>363</b>	390	14	<b>1729</b>	67	
	Ieri	22019	682	160	161	486	1222	1964	750	2090	555	3434	746	92	1386	1356	879	2093	1401	363	390	14	1728	67	
	2023	21308	760	166	230	457	1143	1162	855	2286	516	3413	776	56	1357	1258	933	2186	1466	338	415	16	1425	94	
Agonisti	Oggi	<b>6915</b>	<b>156</b>	<b>95</b>	33	103	<b>348</b>	<b>503</b>	<b>265</b>	<b>749</b>	<b>290</b>	<b>1216</b>	<b>224</b>	34	562	<b>336</b>	<b>237</b>	468	466	<b>85</b>	<b>119</b>	9	<b>559</b>	58	
	Ieri	6905	156	95	33	103	345	502	265	747	289	1215	224	34	562	336	236	468	466	85	119	9	558	58	
	2023	6725	142	84	35	103	355	455	260	729	267	1154	214	34	591	315	205	487	482	82	97	11	553	70	
Ordinari	Oggi	<b>3068</b>	<b>114</b>	<b>4</b>	<b>22</b>	<b>103</b>	<b>210</b>	<b>132</b>	129	<b>285</b>	74	<b>545</b>	<b>103</b>	<b>28</b>	170	<b>231</b>	<b>143</b>	230	243	43	<b>52</b>	4	<b>197</b>	6	
	Ieri	3056	114	4	22	103	212	132	129	279	74	542	100	28	170	228	144	230	243	43	52	4	197	6	
	2023	3141	99	2	20	77	199	128	159	361	74	544	112	11	199	251	132	258	251	43	31	4	178	8	
Junior	Oggi	<b>12066</b>	412	<b>62</b>	106	<b>280</b>	<b>665</b>	<b>1330</b>	356	1064	<b>196</b>	<b>1679</b>	422	<b>31</b>	<b>654</b>	<b>792</b>	499	1395	692	<b>235</b>	219	1	<b>973</b>	3	
	Ieri	12058	412	61	106	280	665	1330	356	1064	192	1677	422	30	654	792	499	1395	692	235	219	1	973	3	
	2023	11442	519	80	175	277	589	579	436	1196	175	1715	450	11	567	692	596	1441	733	213	287	1	694	16	
Carte Scol.	Oggi	<b>78</b>	<b>77</b>	0	0	0	0	0	0	0	0	0	<b>1</b>	0	0	0	0	0	0	0	0	0	0	0	0
	Ieri	78	77	0	0	0	0	0	0	0	0	0	1	0	0	0	0	0	0	0	0	0	0	0	0
	2020/21	75	0	0	0	0	0	0	0	0	31	0	0	0	0	0	0	0	0	0	0	0	44	0	
Istruttori	Oggi	<b>1230</b>	<b>53</b>	<b>4</b>	6	22	<b>79</b>	<b>42</b>	<b>33</b>	<b>139</b>	<b>29</b>	<b>174</b>	<b>53</b>	2	<b>86</b>	<b>106</b>	<b>55</b>	123	<b>91</b>	10	13	<b>3</b>	<b>106</b>	1	
	Ieri	1229	53	4	6	22	79	41	33	139	29	174	53	2	86	106	55	123	91	10	13	3	106	1	
	2023	1148	51	3	8	24	66	34	32	137	21	168	46	3	84	99	50	128	66	10	14	2	101	1	
Elementari	Oggi	<b>717</b>	29	<b>4</b>	3	11	<b>39</b>	<b>25</b>	<b>16</b>	79	<b>18</b>	<b>113</b>	<b>35</b>	0	52	<b>63</b>	<b>37</b>	69	40	5	8	1	70	0	
	Ieri	717	29	4	3	11	39	25	16	79	18	113	35	0	52	63	37	69	40	5	8	1	70	0	
	2023	705	30	3	4	11	34	22	14	82	11	112	32	2	52	60	32	74	42	6	11	1	70	0	
Giovanili	Oggi	250	10	0	1	8	11	4	12	34	4	33	10	0	21	24	10	29	12	3	2	0	<b>21</b>	1	
	Ieri	250	10	0	1	8	11	4	12	34	4	33	10	0	21	24	10	29	12	3	2	0	21	1	
	2023	283	10	0	1	9	14	10	13	39	5	33	13	0	25	29	13	31	13	4	2	0	18	1	
Giov.Qual.	Oggi	<b>66</b>	<b>2</b>	0	1	<b>2</b>	<b>3</b>	<b>6</b>	<b>2</b>	<b>8</b>	<b>3</b>	<b>2</b>	<b>3</b>	0	<b>3</b>	<b>6</b>	<b>3</b>	<b>11</b>	<b>6</b>	<b>1</b>	<b>1</b>	1	2	0	
	Ieri	66	2	0	1	2	3	6	2	8	3	2	3	0	3	6	3	11	6	1	1	1	2	0	
	2023	33	0	0	1	1	5	1	0	3	1	3	1	0	0	2	0	10	2	0	0	1	2	0	
Formatori	Oggi	0	0	0	0	0	0	0	0	0	0	0	0	0	0	0	0	0	0	0	0	0	0	0	0
	Ieri	0	0	0	0	0	0	0	0	0	0	0	0	0	0	0	0	0	0	0	0	0	0	0	0
	2023	0	0	0	0	0	0	0	0	0	0	0	0	0	0	0	0	0	0	0	0	0	0	0	0
Ins.Elem.	Oggi	<b>197</b>	<b>12</b>	0	1	1	<b>26</b>	<b>7</b>	3	<b>18</b>	4	<b>26</b>	<b>5</b>	<b>2</b>	<b>10</b>	<b>13</b>	5	<b>14</b>	<b>33</b>	<b>1</b>	<b>2</b>	<b>1</b>	<b>13</b>	0	
	Ieri	196	12	0	1	1	26	6	3	18	4	26	5	2	10	13	5	14	33	1	2	1	13	0	
	2023	127	11	0	2	3	13	1	5	13	4	20	0	1	7	8	5	13	9	0	1	0	11	0	
Arbitri	Oggi	<b>342</b>	<b>15</b>	<b>8</b>	0	10	18	21	10	30	<b>10</b>	<b>43</b>	9	2	28	<b>29</b>	<b>17</b>	33	<b>24</b>	<b>6</b>	<b>6</b>	0	<b>22</b>	1	
	Ieri	341	15	8	0	10	18	21	10	30	10	42	9	2	28	29	17	33	24	6	6	0	22	1	
	2023	311	14	3	0	12	19	21	10	30	5	41	9	2	29	25	10	38	16	5	5	0	16	1	
Internaz.	Oggi	<b>37</b>	1	1	0	<b>2</b>	<b>4</b>	1	0	2	0	<b>6</b>	0	0	5	0	<b>2</b>	1	2	1	<b>1</b>	0	<b>7</b>	1	
	Ieri	37	1	1	0	2	4	1	0	2	0	6	0	0	5	0	2	1	2	1	1	0	7	1	
	2023	30	1	1	0	1	3	1	0	2	0	5	0	0	5	0	0	1	2	1	0	0	6	1	
FIDE	Oggi	17	2	0	0	1	2	1	0	1	1	3	0	1	1	2	0	0	1	1	0	0	0	0	
	Ieri	17	2	0	0	1	2	1	0	1	1	3	0	1	1	2	0	0	1	1	0	0	0	0	
	2023	24	2	0	0	2	3	1	0	1	1	4	0	1	1	2	2	0	1	1	1	0	1	0	
Nazionali	Oggi	<b>36</b>	1	0	0	0	<b>2</b>	<b>6</b>	<b>2</b>	<b>2</b>	<b>1</b>	5	2	0	2	3	1	5	3	0	0	0	<b>1</b>	0	
	Ieri	36	1	0	0	0	2	6	2	2	1	5	2	0	2	3	1	5	3	0	0	0	1	0	
	2023	32	1	0	0	0	3	4	2	0	0	6	2	0	2	3	1	5	3	0	0	0	0	0	
Cand.Naz.	Oggi	<b>55</b>	2	0	0	0	<b>4</b>	1	0	4	2	<b>5</b>	2	0	8	<b>6</b>	2	9	<b>5</b>	0	1	0	<b>4</b>	0	
	Ieri	55	2	0	0	0	4	1	0	4	2	5	2	0	8	6	2	9	5	0	1	0	4	0	
	2023	54	2	0	0	0	2	3	1	6	3	4	2	0	8	5	3	9	2	0	1	0	3	0	
Regionali	Oggi	<b>197</b>	<b>9</b>	<b>7</b>	0	7	6	12	<b>8</b>	21	<b>6</b>	<b>24</b>	5	1	12	<b>18</b>	<b>12</b>	18	<b>13</b>	<b>4</b>	<b>4</b>	0	<b>10</b>	0	
	Ieri	196	9	7	0	7	6	12	8	21	6	23	5	1	12	18	12	18	13	4	4	0	10	0	
	2023	171	8	2	0	9	8	12	7	21	1	22	5	1	13	15	4	23	8	3	3	0	6	0	

'Oggi' indica i dati aggiornati; 'Ieri' i dati del numero precedente; '2023' i dati dello scorso anno; in blu se Oggi supera Ieri; in rosso se Oggi supera lo scorso anno. Nota: le Carte Scolastiche sono riferite all'anno scolastico (da settembre a giugno).