



una foto al giorno

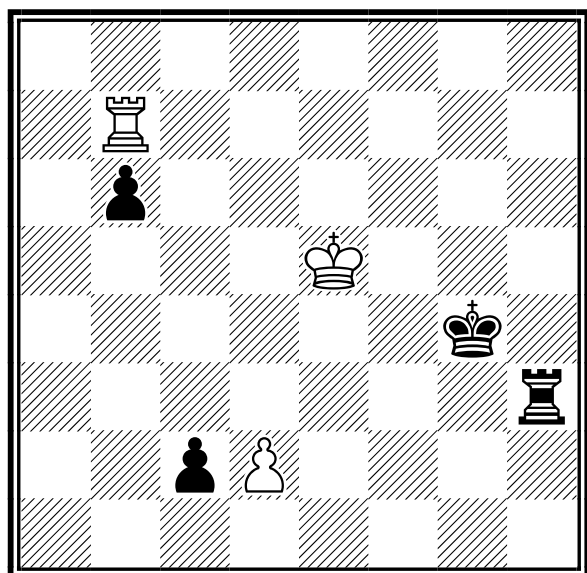


Denis Rombaldoni contro Calogero Di Caro



il quiz del giorno

Lazard (1930)



Il Bianco muove e patta

[Soluzione sul prossimo numero]



la domanda del giorno

[Argomento]

Rating

[Domanda n. 9]

Chi è responsabile dell'Elo FIDE?

[Risposta]

Soltanto la FIDE.

Tutti i calcoli che vedete sui nostri siti sono puramente indicativi, così come le notizie comunicate dall'arbitro in sede di torneo.

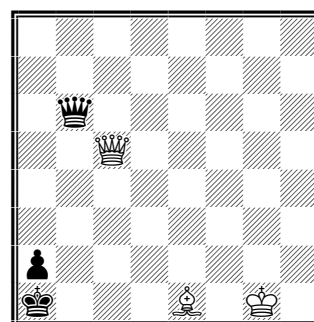
La FIDE esegue i suoi calcoli basandosi sui propri database, che possono contenere dati diversi da quelli conosciuti da noi o dagli arbitri, per i motivi più vari.

[\[tutte le FAQ della FSI\]](#)



quiz numero precedente

H. Walkewitz



Il Bianco muove e vince

1.Ac3+ Db2! 2.Af6!! Rb1 [2...Dxf6 3.Dc1#] 3.Df5+ Dc2 4.Db5+ Rc1 5.Ag5+ Rd1 6.Df1#



un pensiero al giorno




Il gioco degli scacchi è costituito da pezzi che si muovono mangiandosi l'un l'altro.

Marcel Duchamp

calendario manifestazioni italiane



tornei validi per categorie, Elo Italia e FIDE

| | Data Inizio/Fine | Denominazione | Pr. Reg. |
|---|-----------------------|---|----------|
|  | 05-12-2025 07-12-2025 | XIII Torneo Nazionale di Scacchi Pro Loco Gioia del Colle <i>Luogo:</i> Gioia del Colle <i>Note:</i> Iscrizioni Open A 55,00 - Open B 50,00 - Promo 20,00. Montepremi 1500 euro. <i>Email:</i> kalima@labscacchibari.com <i>Sito:</i> http://www.federscacchipuglia.it | BA PUG |
|  | 05-12-2025 07-12-2025 | 10Â° Week end I Due Alfieri Hotel Villa D'Amato <i>Luogo:</i> Palermo <i>Note:</i> sede di gioco "HOTEL VILLA D'Amato" Palermo OPEN A >1699. - OPEN B 1500 - OPEN C <i>Email:</i> info@iduealfieri.it <i>Sito:</i> http://www.iduealfieri.it <i>Arbitri:</i> da designare | PA SIC |
|  | 05-12-2025 08-12-2025 | Campionato Sociale di Mantova 2025 <i>Luogo:</i> Mantova <i>Note:</i> Sede: Arci Salardi, via Vittorino da Feltre, 79/81 - Open integrale - Tel 349-3573174 - Org: ASD mantovaScacchi - Montepremi: in natura, Iscrizione: 40 eur (20 x U18) <i>Email:</i> e_trazzi@hotmail.com <i>Sito:</i> http://www.mantovascacchi.it <i>Arbitri:</i> Zanchetta | MN LOM |
|  | 05-12-2025 08-12-2025 | TROFEO CRESPI 2025 <i>Luogo:</i> Milano <i>Note:</i> Sede: Via San Faustino 5 - A: Elo >= 1700, B: Elo <i>Email:</i> ssm@scacchisticamilanese.it <i>Sito:</i> http://www.scacchisticamilanese.it <i>Arbitri:</i> Pelizzola | MI LOM |
|  | 05-12-2025 07-12-2025 | **ANNULLATO**10Â° Festival Memorial Dorian Spinelli <i>Luogo:</i> Torino <i>Note:</i> Org. Alfieri Torino - sede di gioco: Via San Paolo 160 A, Torino - Open Integrale - montepremi â‚¬ 390 - iscrizione â‚¬ 35 - info 335-7901450 <i>Email:</i> circoloalfieri@gmail.com | TO PIE |
|  | 06-12-2025 08-12-2025 | Secondo Torneo Internazionale di Scacchi Venafrò <i>Luogo:</i> Venafrò <i>Note:</i> Torneo standard: cadenza 90+30. Gradita la preiscrizione al seguente link Vesus: https://vesus.org/tournament/HHpG34HN?selectedTab=tournament.registration <i>Sito:</i> https://vesus.org/tournament/HHpG34HN?selectedTab=tournament.registration | IS MOL |
|  | 06-12-2025 08-12-2025 | 32Â° Torneo del Graticolato <i>Luogo:</i> santa maria di sala <i>Note:</i> sede di gioco: VILLA FARSETTI SANTA MARIA DI SALA-VE TORNEO SUDDIVISO IN :Open A: elo FSI o FIDE ? 1800 Open B: elo FSI o FIDE < 1900 Open C: elo FSI o FIDE < 1600 <i>Email:</i> SCACCHI@ALFIERE.ORG <i>Sito:</i> https://vesus.org/event/rllX6Fdq | VE VEN |
|  | 06-12-2025 08-12-2025 | 1Â° Trofeo citt  Metropolitana di Cagliari <i>Luogo:</i> Quartu Sant'Elena <i>Note:</i> Evento diviso in 3 tornei: A Elo=> 1800 B Elo tra 1600 e 1799 e C Elo =< 1599. Quota per torneo A â‚¬. 50,00, per B â‚¬. 45,00 per C â‚¬. 35,00. Possibilit  HPB max capienza 60 giocatori - iscrizioni su vesus con bonifico su Iban del bando. <i>Email:</i> scacchicagliari@gmail.com | CA SAR |
|  | 06-12-2025 08-12-2025 | 7Â° FESTIVAL DI SCACCHI BARCELLONA <i>Luogo:</i> Barcellona P.G. <i>Note:</i> Sede di gioco: Galleria Civica Seme d Arancia: Open A >1700 Open B 1500-1800 Open C <i>Email:</i> giusepppezangla@tiscali.it <i>Sito:</i> http://www.siciliascacchi.it <i>Arbitri:</i> da designare | ME SIC |



06-12-2025 08-12-2025 **5Â° Week-end 'Hotel Donatello'**

BO EMI

Luogo: Imola

Note: c/o Hotel Donatello, Via Gioacchino Rossini, 25. A: over 1850. B: 1601-1899. C: under 1650.
Iscrizione: 70 â‚¬ (A), 65 â‚¬ (B), 60 â‚¬ (C). Riduzione di 10 â‚¬ per under 16 dei tornei B e C.
Montepremi: 2750 â‚¬. Capienza: 150 giocatori

Email: info@circoloscacchisticobolognese.it

Sito: <http://vesus.org/event/3gXZkoU->

Arbitri: AN Gardini - AN Mancini - AN Rosa



06-12-2025 08-12-2025 **7Â° Torneo "Un Matto all' Ora" SPECIAL**

MC MAR

Luogo: via Ippodromo n.7, Civitanova Marche

Note: â‚¬ TORNEO A:

Potranno partecipare tutti i giocatori, con qualsiasi punteggio elo.

â‚¬ TORNEO B:

Potranno partecipare tutti i giocatori con punteggio elo inferiore a 1600.

Email: asdalfierenerocivitanova@gmail.com

Sito: <https://vesus.org/event/e4lFqYsx>

Arbitri: da designare



07-12-2025 07-12-2025 **CHESS IMMERSION elo inf 1800 - ONE DAY TOURNAMENT**

UD FVG

Luogo: Palmanova

Note: Sede di gioco: presso la sede della ASD Palmascacchi in via Marcello 10 a Palmanova

Email: palmascacchi@gmail.com

Sito: <http://www.palmascacchi.it>



07-12-2025 08-12-2025 **Memorial "Tino Lelli"**

TE ABR

Luogo: Nereto

Note: Sede: Sede di gioco: Centro Anziani & Giovani 2001, Via C. Levi, 1-Nereto- Iscrizioni: â‚¬ 35 non tesserati a circoli Libertas-â‚¬ 30 tesserati Libertas Nereto â‚¬ 20 U18 non dei circoli Libertas, â‚¬ 15 U18 Libertas Nereto INFO 3471160919

Email: asdlibertascacchinereto@gmail.com

Sito: <http://www.libertascacchinereto.it>

Arbitri: AF Maurizio Marco



12-12-2025 14-12-2025 **CIA 2026 - Campionato provinciale di Modena - Memorial Mario Viola**

MO EMI

Luogo: Modena

Note: c/o Polisportiva San Faustino, Via Wiligelmo, 72. Iscrizione: 35 â‚¬. U16: 30 â‚¬. Montepremi: in natura. Chiusura iscrizioni: ore 19:50

Email: info@club64.it

Sito: <http://vesus.org/tournament/J78sc5P4>

Arbitri: AN Rosa



13-12-2025 14-12-2025 **19Â° Torneo Vijgev Aan Zee**

PV LOM

Luogo: Vigevano

Note: Sede: Polo UGART via Pisani 1 - Gironi RR da 6 + girone svizzero - Elo < 2400 - Tel 3357368506 - Org: ADS Vigevanese - Montepremi: in natura, Iscrizione: 30 eur - Preiscr. su vesus.org

Email: melinogianluca@gmail.com

Sito: <http://www.vigevanoscacchi.com>

Arbitri: Sanson (princ), Palumbo



tornei giovanili





| Data Inizio/Fine | Denominazione | Pr. Reg. |
|-----------------------|--|----------|
| 13-12-2025 13-12-2025 | TORNEO C.I.G. U18 <i>Luogo:</i> via Ippodromo n.7, Civitanova Marche <i>Note:</i> Valido per lâ€™TMaccesso alla FASE NAZIONALE 2026 e per le variazioni Elo FIDE Rapid <i>Email:</i> asdalfierenerocivitanova@gmail.com <i>Sito:</i> https://vesus.org/tournament/EKbjSrGU?selectedTab=tournament.details <i>Arbitri:</i> da designare | MC MAR |
| 14-12-2025 14-12-2025 | CIG U18 CIRCOLO DORICO <i>Luogo:</i> Circolo 84, Aspio - Locali Chiesa S. Giuseppe <i>Note:</i> Valido per le qualificazioni alle Finali Nazionali CIG 2026 Valido per la variazione Elo Rapid Fide <i>Email:</i> murcio94@live.it <i>Sito:</i> https://vesus.org/tournament/GgzomO-G?selectedTab=tournament.details <i>Arbitri:</i> da designare | AN MAR |
| 14-12-2025 14-12-2025 | TORNEO C.I.G. U18 Qualificazione <i>Luogo:</i> Via Borgo Conce n.13, San Severino Marche <i>Note:</i> VALIDO per lâ€™TMaccesso alla Fase Nazionale 2026 VALIDO per le variazioni Elo FIDE Rapid <i>Email:</i> m.pelagalli3@gmail.com <i>Sito:</i> https://vesus.org/tournament/2zYYO8FL <i>Arbitri:</i> da designare | MC MAR |



tornei validi per l'Elo Rapid FIDE

| Data Inizio/Fine | Denominazione | Pr. Reg. |
|-----------------------|---|----------|
| 06-12-2025 06-12-2025 | Trofeo Lorenzo Castellano (fa parte di VI International Chess Festival Roma CittÃ Apert <i>Luogo:</i> Roma <i>Note:</i> Torneo rapid a squadre collaterale, chiusura iscrizioni 14:30, inizio ore 16:00 sala capitolina e palatina <i>Email:</i> www.romacittaperta.com <i>Arbitri:</i> Da designare | RM LAZ |
| 06-12-2025 08-12-2025 | Checkmate Junior Festival <i>Luogo:</i> Genova <i>Note:</i> Sede di gioco: Padiglione 7, Magazzini del Cotone, Genova. Torneo Junior (U18-U16-U14), Torneo Kids (U12-U10-U8) Iscrizioni â‚¬20, preiscrizioni su vesus. Premi per i primi 10 classificati di ogni categoria. <i>Email:</i> info@unichess.it <i>Sito:</i> http://checkmate.unichess.it <i>Arbitri:</i> da definire | GE LIG |
| 07-12-2025 07-12-2025 | Trofeo Remo Sayour (fa parte di VI International Chess Festival Roma CittÃ Aperta) <i>Luogo:</i> Roma <i>Note:</i> Torneo rapid collaterale, chiusura iscrizioni 15:00, inizio ore 16:00 sala capitolina <i>Email:</i> info.romacittaperta@gmail.com <i>Sito:</i> http://www.romacittaperta.com <i>Arbitri:</i> Da designare | RM LAZ |
| 07-12-2025 07-12-2025 | 3Ã° Torneo Rapid "Scacco alla Violenza" <i>Luogo:</i> Melpignano <i>Note:</i> Iscrizioni â‚¬ 20 - Ridotta â‚¬ 15 per Donne e Under 18; â‚¬ 5 di sconto per i Soci Lupiae 2025 e 2026. Montepremi â‚¬ 500 + Coppe e varie. <i>Email:</i> maxxbor@tiscali.it <i>Sito:</i> http://www.federscacchipuglia.it | LE PUG |
| 07-12-2025 08-12-2025 | CIG 2026 - Young Minds Trophy <i>Luogo:</i> Vimercate <i>Note:</i> Sede: Villa Volontieri, Via Velasca, 22 - U8,U10,U12 il 07-12; U14,U16,U18 l'08-12 - Tel 349 3893538 - Org: ASD La Mongolfiera - Montepremi: Coppe e medaglie, Iscrizione: 15 eur <i>Email:</i> info@lamongolfiera.mb.it <i>Sito:</i> http://www.lamongolfiera.mb.it/ <i>Arbitri:</i> Lambresa | MB LOM |

| | | | | | |
|---|------------|------------|---|----|-----|
|  | 08-12-2025 | 08-12-2025 | CIG 2026 - RAPID CIG U18 dell'Immacolata | LO | LOM |
| | | | <i>Luogo:</i> Casalpusterlengo | | |
| | | | <i>Note:</i> Sede: via Modigliani 3 - Valido per le qualificazioni alla finale CIGU18 2026 - Tel 340 7074612 - Org: ASD F. Pedrazzini- Montepremi: Coppe e medaglie, Iscrizione: 15 eur | | |
| | | | <i>Email:</i> info@casalescacchi.org | | |
| | | | <i>Sito:</i> http://vesus.org/tournament/VuXk_q9q | | |
| | | | <i>Arbitri:</i> Brigati | | |
|  | 08-12-2025 | 08-12-2025 | XIX Torneo Rapid dell'Immacolata | LE | PUG |
| | | | <i>Luogo:</i> Pignone | | |
| | | | <i>Note:</i> Iscrizioni a, 15, ridotto a a, 12 per i tesserati dell'Accademia Salentina degli Scacchi. Montepremi 330 a, + coppe, medaglie. | | |
| | | | <i>Email:</i> ASSpignone.soc@federscacchipuglia.it | | |
| | | | <i>Sito:</i> http://www.scacchiescacchi.it | | |
|  | 08-12-2025 | 08-12-2025 | Trofeo di qualificazione CIG (fa parte di VI International Chess Festival Roma Città Ap | RM | LAZ |
| | | | <i>Luogo:</i> Roma | | |
| | | | <i>Note:</i> Evento collaterale, chiusura iscrizioni 6 dicembre 23:00, inizio ore 16:00 sala palatina | | |
| | | | <i>Email:</i> info.romacittaperta@gmail.com | | |
| | | | <i>Sito:</i> http://www.romacittaperta.com | | |
| | | | <i>Arbitri:</i> Da designare | | |
|  | 11-12-2025 | 11-12-2025 | Rapid All'Accademia | NA | CAM |
| | | | <i>Luogo:</i> Napoli | | |
| | | | <i>Note:</i> Sede di gioco: Vico Pallonetto Santa Chiara 15, c/o SubTerranea NAPOLI - Numero massimo di partecipanti: 30. | | |
| | | | <i>Email:</i> accademiascacchinapoli@gmail.com | | |
| | | | <i>Sito:</i> http://www.vesus.org | | |
| | | | <i>Arbitri:</i> AR Guarino Fabio | | |
|  | 12-12-2025 | 12-12-2025 | Rapid Decembrino 2025 | NO | PIE |
| | | | <i>Luogo:</i> Novara | | |
| | | | <i>Note:</i> Org. SSN - sede di gioco: Largo Cantore 10, Novara - Open Integrale - montepremi in natura - iscrizione a, 10 - info Angelini 349-1144762 | | |
| | | | <i>Email:</i> marcoangelini991@libero.it | | |
| | | | <i>Sito:</i> http://www.novarasacchi.com | | |
| | | | <i>Arbitri:</i> AR Palumbo | | |
|  | 12-12-2025 | 12-12-2025 | 98° Rapid Veloce Club | TO | PIE |
| | | | <i>Luogo:</i> Pinerolo | | |
| | | | <i>Note:</i> Org. Veloce Club Pinerolo - sede di gioco: Piazza Santa Croce 3, Pinerolo - Open Integrale - montepremi a, 150 - iscrizione a, 15 - info 338-2783857 | | |
| | | | <i>Email:</i> info@veloceclub.com | | |
| | | | <i>Sito:</i> http://www.veloceclub.com | | |
| | | | <i>Arbitri:</i> AR Marengo | | |
|  | 13-12-2025 | 13-12-2025 | 1° Torneo Rapid Omologato ASD JONICA SCACCHI A-28 | CS | CAL |
| | | | <i>Luogo:</i> Tokyo Fusion Sushi viale Margherita - Rossano | | |
| | | | <i>Note:</i> Torneo Open 12'+3" | | |
| | | | <i>Email:</i> a.s.d.jonicascacchi.a028@gmail.com | | |
|  | 13-12-2025 | 13-12-2025 | 28° Rapid La Torretta | SV | LIG |
| | | | <i>Luogo:</i> Savona | | |
| | | | <i>Note:</i> Sede di gioco: Via Vittime di Brescia 20 c/o U.S. Letimbro. Iscrizione a, 15 | | |
| | | | <i>Email:</i> sssavonese@yahoo.com | | |
| | | | <i>Sito:</i> http://www.scacchisavona.altervista.org | | |
| | | | <i>Arbitri:</i> da definire | | |
|  | 13-12-2025 | 13-12-2025 | CIGU18 2026 - Torneo di qualificazione Pieve a Nievole 3 | PT | TOS |
| | | | <i>Luogo:</i> Pieve a Nievole | | |
| | | | <i>Note:</i> c/o Circolo ARCI, Piazza XXVII Aprile. Iscrizione: 10 a, solo tramite bonifico bancario. Accredito: ore 14:30. Primo turno: ore 14:45 | | |
| | | | <i>Email:</i> montecatiniscacchi@gmail.com | | |
| | | | <i>Sito:</i> http://vesus.org/event/v1E08uR2 | | |
| | | | <i>Arbitri:</i> AR Pisano | | |
|  | 14-12-2025 | 14-12-2025 | Campionato regionale toscano rapid a squadre - CTRS - 2025 | FI | TOS |
| | | | <i>Luogo:</i> Empoli | | |
| | | | <i>Note:</i> c/o Palazzo delle esposizioni, Piazza Guido Guerra, 13. Chiusura iscrizioni: ore 9:30. Primo turno: ore 10. Iscrizione: 60 a, a squadra. Montepremi: 1080 a,. Squadre formate da almeno quattro giocatori della stessa ASD toscana | | |
| | | | <i>Email:</i> empoliscacchi@gmail.com | | |
| | | | <i>Sito:</i> http://vesus.org/tournament/G5SHdfSb | | |

| | | | | | |
|---|------------|------------|--|----|-----|
|  | 14-12-2025 | 14-12-2025 | <p><i>Arbitri:</i> Al Bartolini</p> <p>CIGU18 2026 - Torneo di qualificazione Ferrara</p> <p><i>Luogo:</i> Ferrara</p> <p><i>Note:</i> c/o Centro sociale 'Il quadrifoglio', Viale Savonuzzi, 54. Chiusura iscrizioni: ore 14:30. Primo turno: ore 15. Iscrizione: 10 â,-</p> <p><i>Email:</i> info@circoloscacchisticoestense.it</p> <p><i>Sito:</i> http://vesus.org/tournament/F8UaBM4c</p> <p><i>Arbitri:</i> AN Gardini</p> | FE | EMI |
|  | 14-12-2025 | 14-12-2025 | <p>Torneo Giovanile di Scacchi Under 18</p> <p><i>Luogo:</i> Napoli</p> <p><i>Note:</i> Sede di gioco: Scuola Secondaria di Primo Grado "Belvedere" Vico Acitillo 90 â€" 80128 Napoli - VALIDO per le qualificazioni al C.I.G. 2026.</p> <p><i>Email:</i> direttivo@scacchisticapartenopea.org</p> <p><i>Sito:</i> http://www.scacchisticapartenopea.org</p> <p><i>Arbitri:</i> IA Buonocore Giuseppe</p> | NA | CAM |
|  | 14-12-2025 | 14-12-2025 | <p>Scacchi sotto lâ€™Albero</p> <p><i>Luogo:</i> Bergamo</p> <p><i>Note:</i> Sede: Via borgo santa caterina 16 - Open integrale - Org: ASD Excelsior - Montepremi: 300 eur + coppe, Iscrizione: 15 eur - Preiscrizione obbligatoria su vesus.org</p> <p><i>Email:</i> info@excelsior-scacchi.it</p> <p><i>Sito:</i> http://www.excelsior-scacchi.it/</p> <p><i>Arbitri:</i> Uricchio</p> | BG | LOM |
|  | 14-12-2025 | 14-12-2025 | <p>Torneo Rapid FIDE di dicembre di Frascati Scacchi</p> <p><i>Luogo:</i> Cocciano - Frascati (RM)</p> <p><i>Note:</i> Sede di gioco: sala lettura Cocciano, piazza Nobiliore 5. Fine iscrizioni: ore 15.00. Preisciversi entro il venerdÃ¬ precedente.</p> <p><i>Email:</i> frascatisacchi@libero.it</p> <p><i>Sito:</i> http://www.frascatisacchi.it</p> <p><i>Arbitri:</i> Da designare</p> | RM | LAZ |
|  | 14-12-2025 | 14-12-2025 | <p>Torneo di qualificazione al CIG 2026 di dicembre di Ostia Scacchi</p> <p><i>Luogo:</i> Ostia</p> <p><i>Note:</i> Valido qualificazione Campionato Italiano Giovanile 2026. Sede di gioco: Via Galli della Mantica n. 42-44 - Ostia. Inizio ore 15.00.</p> <p><i>Email:</i> info@ostiascacchi.it</p> <p><i>Sito:</i> http://www.ostiascacchi.it</p> <p><i>Arbitri:</i> Da designare</p> | RM | LAZ |
|  | 14-12-2025 | 14-12-2025 | <p>CIG U18 - TORNEO GIOVANILE</p> <p><i>Luogo:</i> Catanzaro, VIA LUCREZIA DELLA VALLE 19</p> <p><i>Note:</i> Iscrizione 15 euro, valido per la qualificazione alle finali Cigu18</p> <p><i>Email:</i> asldacutro@gmail.com</p> <p><i>Sito:</i> http://vesus.org/tournament/4HSNNR1k</p> | CZ | CAL |
|  | 14-12-2025 | 14-12-2025 | <p>XVIII Torneo Semilampo "Arrocco d'Inverno"</p> <p><i>Luogo:</i> Aradeo</p> <p><i>Note:</i> Iscrizioni 20â,- (15â,- donne e under 18). Montepremi 250 â,-</p> <p><i>Email:</i> circoloscacchi.alekhine@gmail.com</p> <p><i>Sito:</i> http://www.federscacchipuglia.it</p> | LE | PUG |
|  | 14-12-2025 | 14-12-2025 | <p>10Â° Grand prix del Triveneto 20252026 tappa di Mestre</p> <p><i>Luogo:</i> mestre</p> <p><i>Note:</i> sede di gioco: Centro Don Orione di Chirignago via Ghetto n.1</p> <p><i>Email:</i> info@mestrescacchi.it</p> <p><i>Sito:</i> http://www.vesus.org</p> | VE | VEN |
|  | 14-12-2025 | 14-12-2025 | <p>VÂ° Torneo di scacchi "Aspettando Natale"</p> <p><i>Luogo:</i> Ragusa</p> <p><i>Note:</i> Sede di gioco: Centro commerciale culturale MimÃ¬ Arezzo</p> <p><i>Email:</i> info@accademiascacchiragusa.it</p> <p><i>Sito:</i> http://www.siciliascacchi.it</p> <p><i>Arbitri:</i> da designare</p> | RG | SIC |



tornei validi per l'Elo Blitz FIDE

| | Data Inizio/Fine | Denominazione | Pr. Reg. |
|---|-----------------------|--|----------|
|  | 07-12-2025 07-12-2025 | Campionato Piemontese Blitz 2025 <i>Luogo:</i> Torino <i>Note:</i> Org. SST - sede di gioco: Via Goito 13, Torino - Open Integrale - montepremi â‚¬ 1800 - iscrizione â‚¬ 30 - info 011_657072, 392/1181395 <i>Email:</i> tornei@scacchisticatorinese.it <i>Sito:</i> http://www.scacchisticatorinese.it <i>Arbitri:</i> AR Rinaudo | TO PIE |
|  | 08-12-2025 08-12-2025 | Trofeo Giuseppe Arabito (fa parte di VI International Chess Festival Roma Citt  Aperta) <i>Luogo:</i> Roma <i>Note:</i> Torneo blitz collaterale, chiusura iscrizioni 15:00, inizio ore 16:00 sala capitolina <i>Email:</i> info.romacittaperta@gmail.com <i>Sito:</i> http://www.romacittaperta.com <i>Arbitri:</i> Da designare | RM LAZ |
|  | 13-12-2025 13-12-2025 | Campionato regionale toscano blitz a squadre - CTBS - 2025 <i>Luogo:</i> Empoli <i>Note:</i> c/o Palazzo delle esposizioni, Piazza Guido Guerra, 13. Chiusura iscrizioni: ore 14:30. Primo turno: ore 15. Iscrizione: 40 â‚¬ a squadra. Montepremi: 940 â‚¬. Squadre formate da almeno quattro giocatore della stessa ASD toscana <i>Email:</i> empoliscacchi@gmail.com <i>Sito:</i> http://vesus.org/tournament/t4nUdXKp <i>Arbitri:</i> Al Bartolini | FI TOS |
|  | 13-12-2025 13-12-2025 | 11  Torneo di Scacchi lampo â‚¬Crocce Verde  <i>Luogo:</i> CROCE VERDE -- Via del Palo - Porto Sant  lpidio <i>Note:</i> valido per le variazioni elo fide blitz 15 â‚¬ iscrizione <i>Email:</i> iscrizioni@avampostonline.com <i>Sito:</i> https://vesus.org/tournament/LNLzXi-r <i>Arbitri:</i> da designare | FM MAR |
|  | 13-12-2025 13-12-2025 | Campionato regionale toscano blitz 2025 <i>Luogo:</i> Empoli <i>Note:</i> c/o Palazzo delle esposizioni, Piazza Guido Guerra, 13. Chiusura iscrizioni: ore 9:30. Primo turno: ore 10. Iscrizione: 20 â‚¬. Montepremi: 730 â‚¬ <i>Email:</i> empoliscacchi@gmail.com <i>Sito:</i> http://vesus.org/tournament/KVaoZnK1 <i>Arbitri:</i> Al Bartolini | FI TOS |
|  | 14-12-2025 14-12-2025 | 1  Trofeo Lampo â‚¬Citt  di Lissone  <i>Luogo:</i> Lissone <i>Note:</i> Sede: Biblioteca Civica Lissone presso Sala Polifunzionale (ultimo piano), Piazza IV Novembre, 2 - Open integrale - Tel 339 1842214 - Org: ASD Accademia Scacchi Lissone - Montepremi: 300 eur + coppa, Iscr: 15 eur (per sconti vedi bando) <i>Email:</i> accademiascacchilissone@gmail.com <i>Sito:</i> http://vesus.org/tournament/oe8JkOvB?selectedTab=tournament.details <i>Arbitri:</i> Marincas (princ), Brigati (con riserva) | MB LOM |
|  | 14-12-2025 14-12-2025 | 1  Winter Blitz - Trofeo "Comune di Ponderano" <i>Luogo:</i> Ponderano <i>Note:</i> Org. Scacchi Club Valle Mosso - sede di gioco: Salone Polivalente, Via Mazzini 25, Ponderano - Open Integrale - montepremi â‚¬ 400 - iscrizione e 15 - info 375-5073880 <i>Email:</i> tornei@scacchiclubvallemosso.it <i>Sito:</i> http://www.scacchiclubvallemosso.it <i>Arbitri:</i> AN Migliorini | BI PIE |
|  | 15-12-2025 15-12-2025 | 3  BLITZ FIDE DEL LUNED  <i>Luogo:</i> Legnano <i>Note:</i> Sede: Via Matteotti 3 c/o Villa Jucker - Open integrale - Tel 3337372361 - Org: ASD Famiglia Legnanese - Montepremi: in natura, Iscrizione: 15 eur (10 x Donne e U18) <i>Email:</i> denissoncin@gmail.com <i>Sito:</i> http://www.facebook.com/ASDScacchiFamigliaLegnanese <i>Arbitri:</i> Collobiano | MI LOM |

[Scarica tutte le 214290 partite presenti in 4750 file]

[Contatta il responsabile: partite@federscacchi.it]



i numeri della federazione



| Societ  | | ITA | ABR | ALT | BAS | CAL | CAM | EMI | FVG | LAZ | LIG | LOM | MAR | MOL | PIE | PUG | SAR | SIC | TOS | TRE | UMB | VAL | VEN | EST |
|-------------|---------|-------|-----|-----|-----|-----|------|------|-----|------|-----|------|-----|-----|------|------|-----|------|------|-----|-----|-----|------|-----|
| Totali | Oggi | 21 | 0 | 0 | 0 | 1 | 2 | 0 | 1 | 4 | 1 | 3 | 0 | 0 | 1 | 3 | 1 | 0 | 1 | 0 | 0 | 0 | 3 | 0 |
| | Ieri | 7 | 0 | 0 | 0 | 0 | 1 | 0 | 1 | 2 | 0 | 0 | 0 | 0 | 1 | 0 | 1 | 0 | 1 | 0 | 0 | 0 | 0 | 0 |
| | 2025 | 372 | 10 | 2 | 4 | 10 | 20 | 19 | 16 | 37 | 12 | 55 | 14 | 5 | 28 | 25 | 15 | 32 | 22 | 5 | 10 | 0 | 31 | 0 |
| Tesserati | | ITA | ABR | ALT | BAS | CAL | CAM | EMI | FVG | LAZ | LIG | LOM | MAR | MOL | PIE | PUG | SAR | SIC | TOS | TRE | UMB | VAL | VEN | EST |
| Totali | Oggi | 342 | 0 | 0 | 2 | 1 | 72 | 0 | 8 | 43 | 12 | 93 | 0 | 0 | 36 | 21 | 8 | 1 | 16 | 0 | 0 | 0 | 26 | 3 |
| | Ieri | 130 | 0 | 0 | 2 | 1 | 30 | 0 | 8 | 25 | 0 | 0 | 0 | 0 | 36 | 0 | 8 | 1 | 15 | 0 | 0 | 0 | 1 | 3 |
| | 2025 | 23879 | 713 | 170 | 213 | 480 | 1237 | 1468 | 973 | 2337 | 799 | 3818 | 878 | 119 | 1621 | 1467 | 921 | 2092 | 1644 | 407 | 445 | 6 | 1975 | 96 |
| Agonisti | Oggi | 173 | 0 | 0 | 0 | 1 | 12 | 0 | 7 | 29 | 9 | 44 | 0 | 0 | 21 | 15 | 8 | 1 | 10 | 0 | 0 | 0 | 13 | 3 |
| | Ieri | 72 | 0 | 0 | 0 | 1 | 5 | 0 | 7 | 16 | 0 | 0 | 0 | 0 | 21 | 0 | 8 | 1 | 9 | 0 | 0 | 0 | 1 | 3 |
| | 2025 | 7690 | 173 | 104 | 42 | 123 | 369 | 525 | 325 | 834 | 294 | 1327 | 258 | 37 | 609 | 367 | 282 | 580 | 526 | 108 | 115 | 4 | 618 | 70 |
| Ordinari | Oggi | 52 | 0 | 0 | 0 | 0 | 14 | 0 | 1 | 6 | 2 | 6 | 0 | 0 | 3 | 6 | 0 | 0 | 5 | 0 | 0 | 0 | 9 | 0 |
| | Ieri | 23 | 0 | 0 | 0 | 0 | 9 | 0 | 1 | 5 | 0 | 0 | 0 | 0 | 3 | 0 | 0 | 0 | 5 | 0 | 0 | 0 | 0 | 0 |
| | 2025 | 3475 | 116 | 9 | 29 | 82 | 235 | 170 | 131 | 281 | 84 | 634 | 116 | 26 | 248 | 255 | 139 | 232 | 225 | 72 | 71 | 2 | 307 | 11 |
| Junior | Oggi | 117 | 0 | 0 | 2 | 0 | 46 | 0 | 0 | 8 | 1 | 43 | 0 | 0 | 12 | 0 | 0 | 0 | 1 | 0 | 0 | 0 | 4 | 0 |
| | Ieri | 35 | 0 | 0 | 2 | 0 | 16 | 0 | 0 | 4 | 0 | 0 | 0 | 0 | 12 | 0 | 0 | 0 | 1 | 0 | 0 | 0 | 0 | 0 |
| | 2025 | 12714 | 424 | 57 | 142 | 275 | 633 | 773 | 517 | 1222 | 421 | 1857 | 504 | 56 | 764 | 845 | 500 | 1280 | 893 | 227 | 259 | 0 | 1050 | 15 |
| Carte Scol. | | ITA | ABR | ALT | BAS | CAL | CAM | EMI | FVG | LAZ | LIG | LOM | MAR | MOL | PIE | PUG | SAR | SIC | TOS | TRE | UMB | VAL | VEN | EST |
| Totali | Oggi | 78 | 77 | 0 | 0 | 0 | 0 | 0 | 0 | 0 | 0 | 0 | 1 | 0 | 0 | 0 | 0 | 0 | 0 | 0 | 0 | 0 | 0 | 0 |
| | Ieri | 78 | 77 | 0 | 0 | 0 | 0 | 0 | 0 | 0 | 0 | 0 | 1 | 0 | 0 | 0 | 0 | 0 | 0 | 0 | 0 | 0 | 0 | 0 |
| | 2020/21 | 75 | 0 | 0 | 0 | 0 | 0 | 0 | 0 | 0 | 31 | 0 | 0 | 0 | 0 | 0 | 0 | 0 | 0 | 0 | 0 | 0 | 44 | 0 |
| Istruttori | | ITA | ABR | ALT | BAS | CAL | CAM | EMI | FVG | LAZ | LIG | LOM | MAR | MOL | PIE | PUG | SAR | SIC | TOS | TRE | UMB | VAL | VEN | EST |
| Totali | Oggi | 59 | 0 | 0 | 0 | 1 | 11 | 0 | 2 | 10 | 0 | 10 | 0 | 0 | 3 | 9 | 3 | 0 | 4 | 0 | 0 | 0 | 6 | 0 |
| | Ieri | 26 | 0 | 0 | 0 | 1 | 8 | 0 | 2 | 5 | 0 | 0 | 0 | 0 | 3 | 0 | 3 | 0 | 4 | 0 | 0 | 0 | 0 | 0 |
| | 2025 | 1440 | 48 | 5 | 5 | 23 | 83 | 65 | 40 | 167 | 33 | 203 | 62 | 5 | 112 | 133 | 53 | 154 | 96 | 13 | 21 | 2 | 116 | 1 |
| Elementari | Oggi | 36 | 0 | 0 | 0 | 0 | 6 | 0 | 0 | 5 | 0 | 9 | 0 | 0 | 1 | 5 | 3 | 0 | 3 | 0 | 0 | 0 | 4 | 0 |
| | Ieri | 15 | 0 | 0 | 0 | 0 | 5 | 0 | 0 | 3 | 0 | 0 | 0 | 0 | 1 | 0 | 3 | 0 | 3 | 0 | 0 | 0 | 0 | 0 |
| | 2025 | 950 | 28 | 5 | 4 | 12 | 47 | 44 | 24 | 112 | 24 | 140 | 44 | 4 | 76 | 90 | 36 | 99 | 52 | 9 | 14 | 2 | 84 | 0 |
| Giovani | Oggi | 16 | 0 | 0 | 0 | 1 | 2 | 0 | 2 | 5 | 0 | 0 | 0 | 0 | 1 | 4 | 0 | 0 | 0 | 0 | 0 | 0 | 1 | 0 |
| | Ieri | 7 | 0 | 0 | 0 | 1 | 1 | 0 | 2 | 2 | 0 | 0 | 0 | 0 | 1 | 0 | 0 | 0 | 0 | 0 | 0 | 0 | 0 | 0 |
| | 2025 | 236 | 9 | 0 | 1 | 7 | 12 | 5 | 11 | 29 | 4 | 32 | 10 | 0 | 23 | 21 | 10 | 28 | 9 | 3 | 1 | 0 | 20 | 1 |
| Giov.Qual. | Oggi | 2 | 0 | 0 | 0 | 0 | 1 | 0 | 0 | 0 | 0 | 0 | 0 | 0 | 0 | 0 | 0 | 0 | 0 | 0 | 0 | 0 | 1 | 0 |
| | Ieri | 0 | 0 | 0 | 0 | 0 | 0 | 0 | 0 | 0 | 0 | 0 | 0 | 0 | 0 | 0 | 0 | 0 | 0 | 0 | 0 | 0 | 0 | 0 |
| | 2025 | 60 | 2 | 0 | 0 | 2 | 4 | 6 | 2 | 4 | 0 | 3 | 3 | 0 | 4 | 5 | 2 | 13 | 7 | 1 | 1 | 0 | 1 | 0 |
| Formatori | Oggi | 0 | 0 | 0 | 0 | 0 | 0 | 0 | 0 | 0 | 0 | 0 | 0 | 0 | 0 | 0 | 0 | 0 | 0 | 0 | 0 | 0 | 0 | 0 |
| | Ieri | 0 | 0 | 0 | 0 | 0 | 0 | 0 | 0 | 0 | 0 | 0 | 0 | 0 | 0 | 0 | 0 | 0 | 0 | 0 | 0 | 0 | 0 | 0 |
| | 2025 | 0 | 0 | 0 | 0 | 0 | 0 | 0 | 0 | 0 | 0 | 0 | 0 | 0 | 0 | 0 | 0 | 0 | 0 | 0 | 0 | 0 | 0 | 0 |
| Ins.Elem. | Oggi | 5 | 0 | 0 | 0 | 0 | 2 | 0 | 0 | 0 | 0 | 1 | 0 | 0 | 1 | 0 | 0 | 0 | 1 | 0 | 0 | 0 | 0 | 0 |
| | Ieri | 4 | 0 | 0 | 0 | 0 | 2 | 0 | 0 | 0 | 0 | 0 | 0 | 0 | 1 | 0 | 0 | 0 | 1 | 0 | 0 | 0 | 0 | 0 |
| | 2025 | 194 | 9 | 0 | 0 | 2 | 20 | 10 | 3 | 22 | 5 | 28 | 5 | 1 | 9 | 17 | 5 | 14 | 28 | 0 | 5 | 0 | 11 | 0 |
| Arbitri | | ITA | ABR | ALT | BAS | CAL | CAM | EMI | FVG | LAZ | LIG | LOM | MAR | MOL | PIE | PUG | SAR | SIC | TOS | TRE | UMB | VAL | VEN | EST |
| Totali | Oggi | 60 | 4 | 1 | 0 | 0 | 5 | 4 | 3 | 4 | 1 | 10 | 3 | 0 | 8 | 2 | 2 | 5 | 3 | 0 | 1 | 0 | 4 | 0 |
| | Ieri | 37 | 3 | 0 | 0 | 0 | 5 | 2 | 2 | 2 | 1 | 5 | 2 | 0 | 7 | 0 | 2 | 3 | 1 | 0 | 1 | 0 | 1 | 0 |
| | 2025 | 342 | 14 | 6 | 1 | 17 | 22 | 21 | 10 | 34 | 7 | 41 | 10 | 1 | 28 | 28 | 18 | 32 | 17 | 5 | 6 | 0 | 23 | 1 |
| Internaz. | Oggi | 11 | 0 | 1 | 0 | 0 | 1 | 0 | 0 | 0 | 0 | 3 | 0 | 0 | 3 | 0 | 2 | 0 | 0 | 0 | 0 | 0 | 1 | 0 |
| | Ieri | 7 | 0 | 0 | 0 | 0 | 1 | 0 | 0 | 0 | 0 | 1 | 0 | 0 | 2 | 0 | 2 | 0 | 0 | 0 | 0 | 0 | 1 | 0 |
| | 2025 | 40 | 1 | 1 | 0 | 2 | 3 | 2 | 0 | 2 | 0 | 7 | 0 | 0 | 6 | 0 | 2 | 1 | 2 | 1 | 1 | 0 | 8 | 1 |
| FIDE | Oggi | 5 | 1 | 0 | 0 | 0 | 0 | 0 | 0 | 0 | 0 | 1 | 0 | 0 | 0 | 0 | 0 | 3 | 0 | 0 | 0 | 0 | 0 | 0 |
| | Ieri | 3 | 0 | 0 | 0 | 0 | 0 | 0 | 0 | 0 | 0 | 1 | 0 | 0 | 0 | 0 | 0 | 2 | 0 | 0 | 0 | 0 | 0 | 0 |
| | 2025 | 16 | 3 | 0 | 0 | 1 | 1 | 0 | 0 | 1 | 1 | 2 | 0 | 1 | 0 | 2 | 1 | 3 | 0 | 0 | 0 | 0 | 0 | 0 |
| Nazionali | Oggi | 10 | 0 | 0 | 0 | 0 | 0 | 2 | 0 | 1 | 1 | 3 | 1 | 0 | 0 | 0 | 0 | 0 | 2 | 0 | 0 | 0 | 0 | 0 |
| | Ieri | 5 | 0 | 0 | 0 | 0 | 0 | 0 | 0 | 1 | 1 | 1 | 1 | 0 | 0 | 0 | 0 | 0 | 1 | 0 | 0 | 0 | 0 | 0 |
| | 2025 | 30 | 0 | 0 | 0 | 0 | 2 | 6 | 0 | 2 | 1 | 5 | 1 | 0 | 1 | 3 | 1 | 4 | 3 | 0 | 0 | 0 | 1 | 0 |
| Cand.Naz. | Oggi | 13 | 0 | 0 | 0 | 0 | 1 | 0 | 1 | 2 | 0 | 1 | 0 | 0 | 4 | 1 | 0 | 1 | 0 | 0 | 1 | 0 | 1 | 0 |
| | Ieri | 7 | 0 | 0 | 0 | 0 | 1 | 0 | 0 | 0 | 0 | 1 | 0 | 0 | 4 | 0 | 0 | 0 | 0 | 0 | 1 | 0 | 0 | 0 |
| | 2025 | 63 | 2 | 0 | 0 | 0 | 4 | 1 | 1 | 8 | 1 | 4 | 1 | 0 | 11 | 8 | 1 | 11 | 3 | 0 | 3 | 0 | 4 | 0 |
| Regionali | Oggi | 21 | 3 | 0 | 0 | 0 | 3 | 2 | 2 | 1 | 0 | 2 | 2 | 0 | 1 | 1 | 0 | 1 | 1 | 0 | 0 | 0 | 2 | 0 |
| | Ieri | 15 | 3 | 0 | 0 | 0 | 3 | 2 | 2 | 1 | 0 | 1 | 1 | 0 | 1 | 0 | 0 | 1 | 0 | 0 | 0 | 0 | 0 | 0 |
| | 2025 | 193 | 8 | 5 | 1 | 14 | 12 | 12 | 9 | 21 | 4 | 23 | 8 | 0 | 10 | 15 | 13 | 13 | 9 | 4 | 2 | 0 | 10 | 0 |

'Oggi' indica i dati aggiornati; 'Ieri' i dati del numero precedente; '2025' i dati dello scorso anno; in blu se Oggi supera Ieri; in rosso se Oggi supera lo scorso anno. Nota: le Carte Scolastiche sono riferite all'anno scolastico (da settembre a giugno).